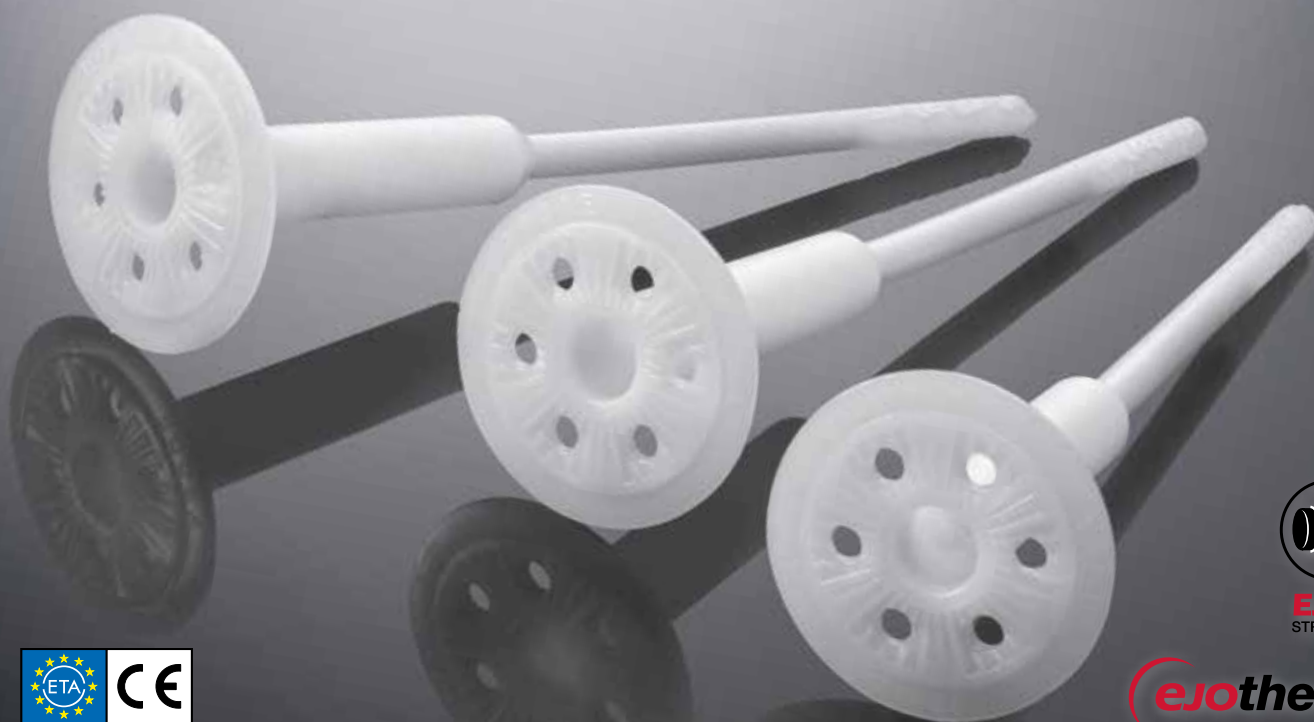




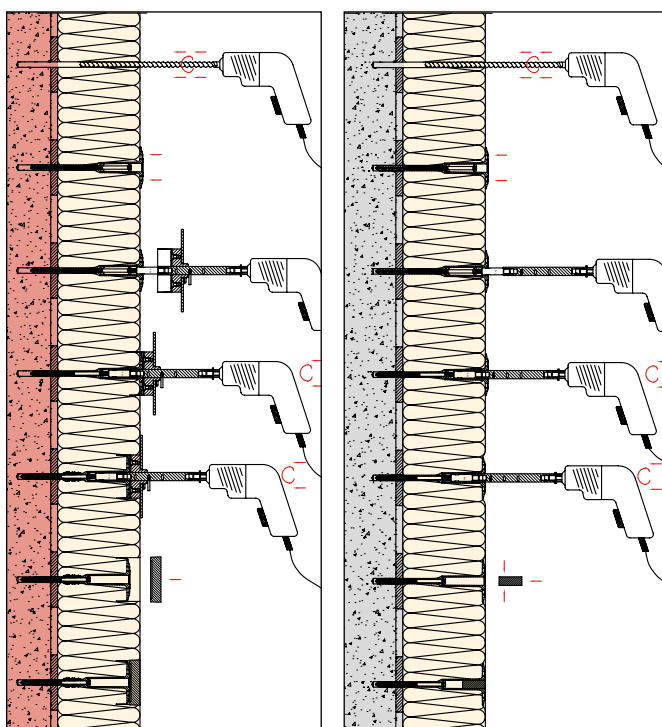
## ejotherm STR U 2G

Cheville universelle à visser avec Agrément Technique Européen, pour un montage à coeur ou à fleur de l'isolant

Fixation de panneaux isolants



### Montage



Montage à coeur selon le principe STR, avec rondelle isolante STR

Montage à fleur de l'isolant, avec bouchon isolant STR

### Avantages

- ❑ Certifiée pour toutes les classes de matériaux
- ❑ Principe EJOT STR avec rondelle isolante *ejotherm* STR pour une surface homogène et une application uniforme de l'enduit. Simple et rapide, sans poussière de fraisage.
- ❑ Temps de vissage particulièrement court
- ❑ Réduction des ponts thermiques (0,001 W/K)
- ❑ Possibilité d'un montage à fleur avec bouchon isolant STR
- ❑ Profondeur d'ancrage réduite, charges élevées en toute sécurité et faible consommation de chevilles
- ❑ Pression de serrage plus durable
- ❑ Vis pré-montée pour un montage plus rapide
- ❑ Une maîtrise à 100% : le montage à coeur dans l'isolant vous garantit un ancrage fiable

## ejotherm STR U 2G

Cheville universelle à visser avec Agrément Technique Européen, pour un montage à coeur ou à fleur de l'isolant

### Fixation de panneaux isolants

#### Données techniques

Diamètre de la cheville	8 mm
Diamètre de la rosace	60 mm
Profondeur de perçage, montage à coeur $h_1 \geq$	50 mm (90 mm)*
Profondeur de perçage, montage à fleur $h_2 \geq$	35 mm (75 mm)*
Profondeur d'ancrage $h_{ef} \geq$	25 mm (65 mm)*
Entraînement	TORX T30
Coefficient de transmission thermique $\chi$ en cas de montage à coeur	0,001 W/K
Coefficient de transmission thermique $\chi$ en cas de montage à fleur	0,002 W/K
Catégories d'utilisation selon l'ATE	A, B, C, D, E
Agrément Technique Européen	ATE-04/0023

\* Les valeurs entre parenthèses correspondent à un ancrage dans le béton cellulaire (Catégorie d'utilisation E)

#### Résistances caractéristiques

A Béton C 12/15 selon EN 206-1	1,5 kN
A Béton C 16/20 - C 50/60 selon EN 206-1	1,5 kN
A Parois ventilées en béton C16/20 - C50/60	1,5 kN
B Brique en terre cuite selon DIN 105	1,5 kN
B Brique silico-calcaire creuse selon DIN EN 106	1,5 kN
D Brique pleine en béton allégé selon DIN 18152	0,6 kN
C Brique terre cuite creuse selon DIN 105	1,2 kN
C Brique terre cuite creuse selon ÖNORM B6124	0,75 kN
C Brique silico-calcaire creuse selon DIN EN 106	1,5 kN
C Bloc de béton allégé creux selon DIN 18151	0,6 kN
D Béton allégé très poreux	0,9 kN
E Béton cellulaire P2-P7	0,75 kN

La résistance de calcul à l'état limite ultime est obtenue en divisant ces valeurs par le coefficient partiel de sécurité  $\gamma_M$  (qui est égal à 2)

#### Gamme de produits

Catégorie d'utilisation A-D		Catégorie d'utilisation E		Désignation et longueur (mm)	Catégorie d'utilisation A-D		Catégorie d'utilisation E		Désignation et longueur (mm)
Ep. isolant (mm)	Rénovation <sup>2)</sup>	Ep. d'isolant (mm)	Rénovation <sup>2)</sup>		Ep. isolant (mm)	Rénovation <sup>2)</sup>	Ep. d'isolant (mm)	Rénovation <sup>2)</sup>	
Neuf <sup>1)</sup>	Rénovation <sup>2)</sup>	Neuf <sup>1)</sup>	Rénovation <sup>2)</sup>		Neuf <sup>1)</sup>	Rénovation <sup>2)</sup>	Neuf <sup>1)</sup>	Rénovation <sup>2)</sup>	
80	60 <sup>3)</sup>	-	-	ejotherm STR U 2G 115	280	260	240	220	ejotherm STR U 2G 315
100	80	60 <sup>3)</sup>	-	ejotherm STR U 2G 135	300	280	260	240	ejotherm STR U 2G 335
120	100	80	60 <sup>3)</sup>	ejotherm STR U 2G 155	320	300	280	260	ejotherm STR U 2G 355
140	120	100	80	ejotherm STR U 2G 175	340	320	300	280	ejotherm STR U 2G 375
160	140	120	100	ejotherm STR U 2G 195	360	340	320	300	ejotherm STR U 2G 395
180	160	140	120	ejotherm STR U 2G 215	380	360	340	320	ejotherm STR U 2G 415
200	180	160	140	ejotherm STR U 2G 235	400	380	360	340	ejotherm STR U 2G 435
220	200	180	160	ejotherm STR U 2G 255	420	400	380	360	ejotherm STR U 2G 455
240	220	200	180	ejotherm STR U 2G 275					
260	240	220	200	ejotherm STR U 2G 295					

#### Accessoires

La gamme de chevilles **ejotherm STR U 2G** est complétée d'un grand nombre d'accessoires

#### ejotherm STR-tool 2GS

Outil de pose spécialement conçu pour les montages à coeur et à fleur



#### Rondelles et bouchons ejotherm STR



#### Rosaces complémentaires EJOT VT 90 et SBL 140 plus



<sup>1)</sup> 10 mm d'ép. de colle    <sup>2)</sup> 10 mm d'ép. de colle et 20 mm d'ancien enduit    <sup>3)</sup> Montage à fleur uniquement

Remarque : les chevilles sont à utiliser exclusivement avec les rondelles et bouchons STR.