

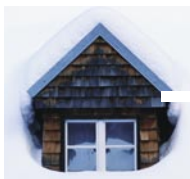
HDP-Q11 protect

la solution à haute capacité
de charge pour toitures
et planchers



HDP-Q11 protect: la plaque fonctionnelle extrêmement solide de HOMATHERM. Cette plaque isolante en fibres de bois est parfaitement adaptée pour les constructions de toits plats et les planchers. Disposant d'une grande résistance à la compression, elle offre néanmoins une protection idéale contre la chaleur et peut être posée facilement. Grâce à son unique couche, elle associe avec succès la rentabilité et les meilleures propriétés de construction.

- Utilisable partout grâce à sa grande résistance à la compression (> 70 kPa)
- Idéale pour les toits plats et les planchers
- Poids réduit de 25 % grâce au nouveau procédé de fabrication
- Rentable grâce à une installation pose monocouche
- Grande résistance à l'ébréchure et aux chocs
- Limitation des coupes grâce à une utilisation des deux faces
- Perméable à la diffusion de la vapeur et capacité de sorption
- Meilleure isolation thermique et acoustique
- Écologique et respectueux de l'environnement
- Utilisation simple avec des machines et outils à bois traditionnels



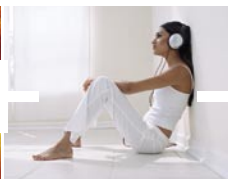
L'économie d'énergie



Protection contre la chaleur



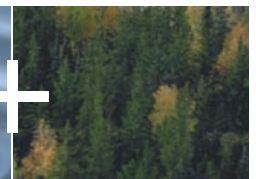
Protection contre le feu



Isolation acoustique



Protection contre l'humidité



100% écologique

Données techniques

Désignation	Panneaux isolants en fibres de bois WF-EN 13171-T3-DS(70,-)J2-CS(10/Y)70-TR7,5-WS1,0- MU3-AF100
Avis technique	Z-23.15-1417
Composition	Fibres de bois, PMDI, Paraffine
Procédé de fabrication	Procédé par voie sèche
Capacité thermique spécifique	2100 J/(kg·K)
Résistance à la compression	≥ 70 kPa *
Résistance à la traction perpendiculaire au panneau:	≥ 7,5 kPa *
Résistance à la diffusion de vapeur d'eau μ	3
Conductivité thermique:	Valeur nominale λ _D : 0,039 W/(m·K)
Rigidité dynamique	≥ 100 kPa·s/m ²
Résistance à la moisissure	≤ 1,0 kg/m ² *
Comportement au feu	Euroclasse E, EN 13501-1; B2 selon DIN 4102-1
Température maximale d'utilisation brève	100°C
Code déchet selon AVV	030105; 170201

* Exigence minimale selon DIN 4108-10

Dimensions panneaux

Forme de livraison	Panneaux homogènes	
	Bord droit	Avec feuillure
Kantenprofil		
Format livré facturé [mm]	1250 x 600	1265 x 615
Surface utile [mm]	---	1250 x 600
Épaisseurs des articles standard [mm]	40, 60, 80, 100, 120	140, 160, 200, 240

Description du produit

- Fabriqué selon le procédé à sec le plus innovant
- Grande résistance à la compression
- Faible conductivité thermique
- Complètement hydrofuge
- Perméable à la diffusion de la vapeur

Domaines d'application

- Isolation de toiture plate
- Isolation de toiture avec platelage (par ex. HOMATHERM UD-Q11 protect)
- Isolation extérieure derrière les revêtements de façades (et sans coffrage)
- Isolation sur plafond brut (par ex. sols de combles)
- Autres isolations des sols
- Plafonds de l'étage supérieur (compression moyenne)
- Isolation interne des murs et des toits



Cette fiche technique correspond aux données techniques au moment de l'impression du document et perd sa validité lors de l'apparition d'une nouvelle fiche technique actualisée. De plus, sa validité convient en liaison avec d'autres documents HOMATHERM. Lors de la mise en œuvre nous vous demandons de bien suivre nos indications de pose. Il convient de respecter le code de construction national. Les données et les domaines d'utilisation des matériaux doivent être vérifiés sur chantier en rapport à la faisabilité et la conformité des travaux envisagés. La responsabilité de la société HOMATHERM GmbH ne peut être engagée. Cela convient également pour les erreurs d'impression et changements des données techniques.