



# DÉCOLISS®

(Stuc prêt à l'emploi)



Le **DÉCOLISS®** est un "stuc" blanc, prêt à l'emploi (granulométrie < à 80 µm). Il est composé de chaux naturelle, poudre de marbre, talc et d'une adjonction spécifique pour faciliter la mise en œuvre. Le **DÉCOLISS®** peut être teinté sur chantier.

#### • CONDITIONNEMENT ET CONSOMMATION :

- Seau de 10 kg
- 1 seau = 20 à 40 m<sup>2</sup> selon le nombre de passes

#### • CONSERVATION et GARANTIE :

- 1 an à partir de la date de fabrication, à l'abri de l'humidité, et dans l'emballage d'origine non ouvert.
- Responsabilité civile fabricant.

#### • SUR QUELS SUPPORTS APPLIQUER LE DÉCOLISS® ?

Le DÉCOLISS® s'applique **uniquement** à l'intérieur :

- sur des supports réalisés en "Enduit chaux et sable" taloché d'une épaisseur maximum de 5 mm (voir fiche technique chaux).
- sur DÉCOFOND® (régulateur de fond, voir fiche spécifique).
- pour les peintures type glycéro elles seront lessivées et enduites en DÉCOFOND®.

Privilégiez l'application sur support ferme encore frais (à fresco). Sinon appliquer sur support réhumidifié mais non ruisselant.

Les irrégularités de surface seront < 1 mm.

Températures d'application : 5 à 30°C

## COLORATION SUR CHANTIER :

Le tableau ci-dessous donne quelques recettes de coloration avec le DÉCOLISS® et des colorants disponibles à CESA. La préparation est décrite au dos de la fiche.

**1 seau de 10 kg de DÉCOLISS® + 1 litre de COLORANT**



**VERT CLAIR**



**ORANGE TERRA COTTA**



**OCRE JAUNE de PUISAYE**



**OMBRE NATURELLE**



**BLEU LAVANDE**



**SIENNE CALCINÉE**



**JAUNE SARLAT**



**ROUGE ROMAIN**

N.B. : D'autres colorants minéraux sont naturellement disponibles sur le marché. Il faut dans tous les cas utiliser des colorants compatibles avec la chaux.  
Dosage maximum 300 g de colorant par kilo de DÉCOLISS® au delà procéder à des essais de convenance.

#### ✓ AVERTISSEMENT :

⇒ la reproduction photo raphi ue ci-dessus n'est u'un ID et ne saurait refléter exactement toutes les nuances de couleur ue l'on peut obtenir avec la poudre ou la p te. a réalisation d'un échantillon pour confirmer la teinte est nécessaire.



# DÉCOLISS®

(Stuc prêt à l'emploi)

Mise en œuvre



## • Préparation du MÉLANGE (sans colorant) :

- Malaxer de préférence mécaniquement.
- 1 kg de DÉCOLISS® .....+ 700 g d'eau
- ou 1 litre de DÉCOLISS® .....+ 0,6 litre d'eau
- ou 1 seau de 10 kg .....+ 6 à 7 litres d'eau



Préparation du mélange

- Pour augmenter l'onctuosité le mélange peut-être préparé à l'avance (24 heures).
- Dans le cas d'un malaxage directement dans le seau, le mélange devra être homogène sans grumeaux et sans laisser de produit non malaxé.

## • APPLICATION DU DÉCOLISS® :

- Éviter les courants d'air



Application à la lisseuse

- Sur un support humide et non ruisselant qui sera égrené si nécessaire avant l'application du DÉCOLISS®

- Étaler : en couche aussi fines que possible (< 1 mm)
- Travailler en frais sur frais



Ferrage

- Ferrer : avec la lisseuse ou la spatule plastique au fur et à mesure du séchage. Pour faciliter le ferrage et augmenter la brillance du stuc, pulvériser du savon noir dilué sur le stuc ou sur la lisseuse ou ajouter 3 cuillères à soupe de savon noir pour 5 kg de mortier DÉCOLISS®.

- Les surfaces débutées seront terminées dans la journée.
- La lisseuse plastique ou la spatule permet d'éviter le noircissement du à l'utilisation d'une lisseuse en inox.

## • OUTILLAGES NÉCESSAIRES :

- Lisseuse inox
- Spalter (avec 5% de résine type ACROFIX® dans l'eau de gachage)
- Lisseuse plastique
- Plâtoir inox
- Pulvérisateur à eau
- Spatule en plastique

## • COLORATION ÉVENTUELLE SUR CHANTIER :

### conseils pour une meilleur dispersion

(voir dosages au dos de la fiche)

- Les colorants en "poudre" peuvent être préalablement mis en pâte avec un peu d'eau avant ajout dans le DÉCOLISS® déjà en pâte, et le produit sera remalaxé.

- Utiliser de préférence les colorants CESA

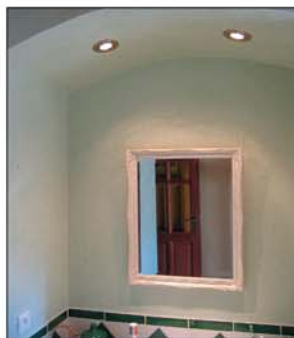
- Une approximation de la couleur finale peut être obtenue par séchage accéléré du DÉCOLISS® au sèche cheveux sur support absorbant.

- En cas de couleur très soutenue teinter la sous-couche

## • POUR OBTENIR DES EFFETS DÉCORATIFS SUPPLÉMENTAIRE :

- Appliquer au spalter un jus de colorant sur le DÉCOLISS® avant son ferrage.

- Ou (et) appliquer sans coulure sur le DÉCOLISS® sec, une cire, un savon noir ou un Hydrofuge de type HYDROTEX® qui servira également de protection contre les salissures.



Différents types de finitions

Si vous ne souhaitez pas utiliser de stuc prêt à l'emploi et réaliser vous-même le stuc sur chantier, demandez notre CCTP