



# DÉCORCHAUX®

Poudre ou Pâte

Chaux Aérienne Éteinte pour le bâtiment  
CL 90-S dp ou CL 90-S pu (NF EN 459.1)



Matériaux-naturels

Vivre Nature



Sélectionné par Saint-Astier, pour son extrême **FINESSE** et sa **BLANCHEUR** très élevée, le **DÉCORCHAUX® POUDRE** ou **PÂTE** est une **CHAUX AÉRIENNE ÉTEINTE** pour le **BÂTIMENT**, ou Chaux Calcique (CL). Il est destiné en priorité à la réalisation de Parements ( finition) ou de Badigeon.

● **CONDITIONNEMENT :**

DÉCORCHAUX® POUDRE : Sac de 20kg, palette de 1T  
DÉCORCHAUX® PÂTE : Seau de 12kg, palette de 396kg

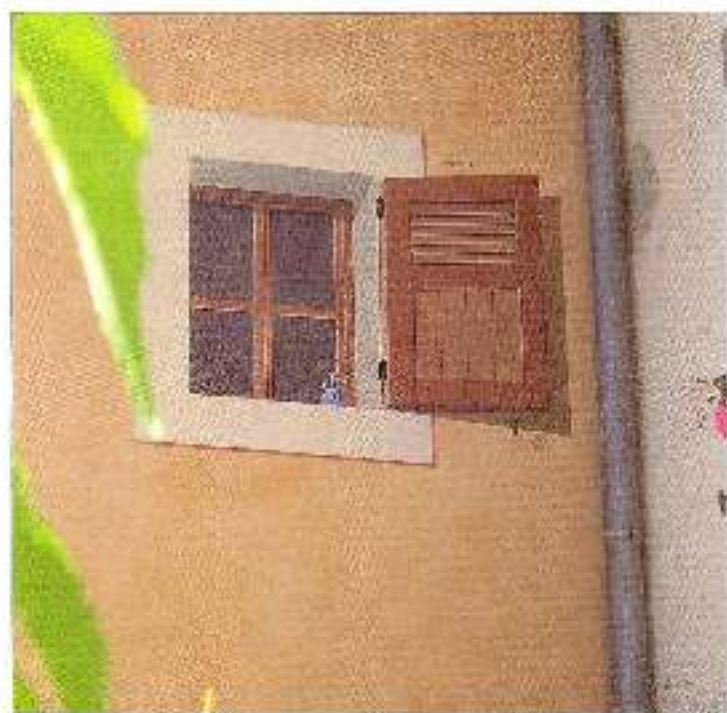
● **CONSERVATION ET GARANTIE :**

- 1 an à partir de la date de fabrication, à l'abri de l'humidité, et dans l'emballage d'origine non ouvert.
- Responsabilité civile fabricant.

● **DOMAINES D'UTILISATION :**

- Enduit de finition : DTU 26.1
  - Badigeons : DTU 26.1 Annexe 3
- Utilisation possible avec du Plâtre Gros de Construction  
Autres utilisations : nous consulter

● **PRÉCAUTIONS PARTICULIÈRES :** Voir page 11



Tronçonnage à Saint-Astier (02).



Capitole solaire (05)

● **ÉQUIVALENCES :**

1 brouette arasée de sable = 6 Seaux de 10 litres

DÉCORCHAUX® "POUDRE"  
1 sac de 20 kg = 5 Seaux de 10 litres

DÉCORCHAUX® "PÂTE"  
1 seau de 12 kg = 1,4 Seaux de 10 litres



## DOSAGES POUR MISE EN ŒUVRE EN ENDUITS DE FINITION OU PAREMENTS :

	à L'INTÉRIEUR finitions grattées, relevées, brossées	à L'EXTÉRIEUR et à L'INTÉRIEUR finitions talochées, lissées
 <b>DÉCORCHAUX® POUDRE</b> sac de 20 kg	 <b>DÉCORCHAUX® Poudre</b> + sable 0/3	 <b>DÉCORCHAUX® Poudre</b> + sable 0/2
<b>OU</b> Consommation :	1 vol. de Décorchaux® Poudre + 2,5 à 3 vol. de sable 0/3 1 à 1,3 kg/m <sup>2</sup> pour 5 mm d'épaisseur	1 vol. de Décorchaux® Poudre + 3 à 3,5 vol. de sable 0/2 0,9 à 1,1 kg/m <sup>2</sup> pour 5 mm d'épaisseur
 <b>DÉCORCHAUX® PÂTE</b> seau de 12 kg	 <b>DÉCORCHAUX® Pâte</b> + sable 0/3	 <b>DÉCORCHAUX® Pâte</b> + sable 0/2
<b>OU</b> Consommation :	1 vol. de Décorchaux® Pâte + 3 à 4 vol. de sable 0/3 2 à 2,5 kg/m <sup>2</sup> pour 5 mm d'épaisseur	1 vol. de Décorchaux® Pâte + 4 à 5 vol. de sable 0/2 1,8 à 2 kg/m <sup>2</sup> pour 5 mm d'épaisseur

### • ÉPAISSEUR FINIE 5 mm ENVIRON :

- Les résistances de ces enduits étant faibles, les finitions grattées, relevées ou brossées peuvent présenter un risque de poudrage permanent.

### Exemple de dosage pour la réalisation d'un stuc :



\* Produits disponibles à CFSA



## DOSAGES POUR MISE EN ŒUVRE DES BADIGEONS :

 <b>DÉCORCHAUX® POUDRE</b> sac de 20 kg	 <b>DÉCORCHAUX® Poudre</b> + Eau + ACROFIX
Consommation :	<b>DOSAGE :</b> 1 vol. de Décorchaux® Poudre + 1 à 1 vol. d'eau + 0,2 à 0,1 vol. d'ACROFIX (ou résine latex) 100 à 200 g par m <sup>2</sup> en 2 ou 3 couches en fonction de la dilution
 <b>DÉCORCHAUX® PÂTE</b> seau de 12 kg	 <b>DÉCORCHAUX® Pâte</b> + Eau + ACROFIX
Consommation :	<b>DOSAGE :</b> 1 vol. de Décorchaux® Pâte + 1 à 4 vol. d'eau + 0,2 à 0,4 vol. d'ACROFIX (ou résine latex) 150 à 300 g par m <sup>2</sup> en fonction de la dilution et du nombre de couches

 **Materiaux-naturels**  
Vivre Nature

Matériaux naturels  
115 Avenue de Provence  
20220 Saint-Marcel-les-Vallées

Tel. 04 75 25 78 59  
Fax 04 77 85 30 44  
www.materiaux-naturels.fr

DANS TOUS LES CAS, PRIVILÉGIER L'UTILISATION D'UNE CHAUX HYDRAULIQUE NATURELLE PURE À UN BÂTARD CHAUX CALCIQUE / CIMENT.