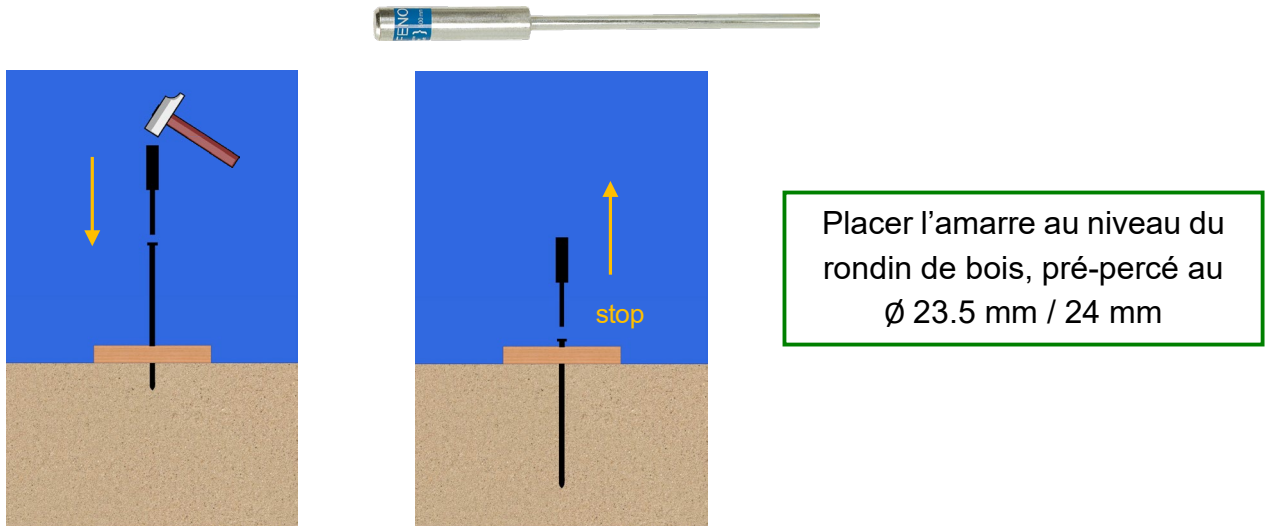


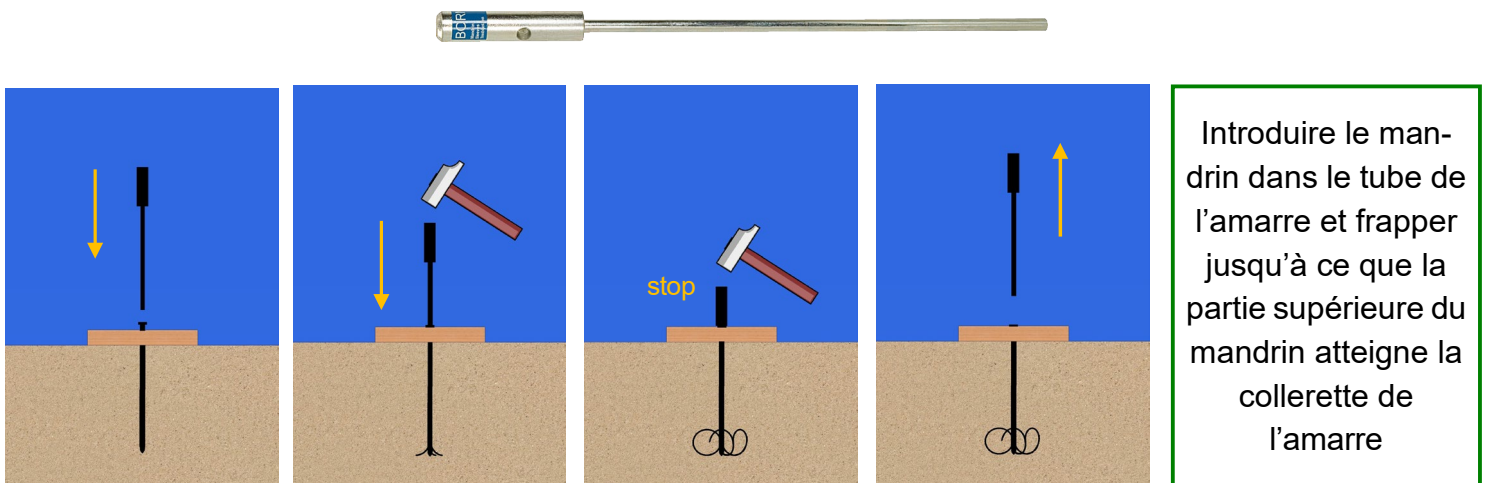
Mise en place simple, rapide, efficace et écologique

Les amarres se mettent en place en deux temps:

1 Avec l'outil d'enfoncement, pour mettre en place l'amarre dans le sol



2 Avec le mandrin, pour chasser les tiges et ancrer l'amarre dans le sol



**IDEAL POUR VOS AMENAGEMENTS PAYSAGERS,
LES BOULODROMES, LES PARKINGS...**