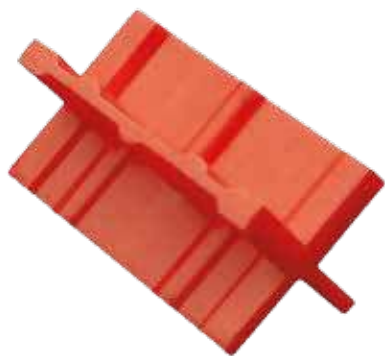


## Espaceur de lames Cobra® DECK SPACER

Cobra® Deckspacer est composé de 4 ailettes de 3, 4, 5 et 6 mm de largeur. S'utilise aussi comme une butée de vissage, à 15 mm du côté extérieur de chaque lame.



### Cobra® Deck Spacer - Espaceur de Lames (8 pcs)

Code	Code EAN	Poids Kg	qté/Col	qté/Pal
0604	3700421806041	0,20	20	480

Extrait DTU 51.4 Partie 1-1 : Cahier des clauses techniques types (CCT)

5.4.3.2.2 Ecartement entre lames de platelages

.. l'écartement entre lames ne doit pas être inférieur à 3 mm ou supérieur à 12 mm pour des largeurs standards pouvant aller environ jusqu'à 140 mm... les épaisseurs de cales de pose à prendre en compte, pour la France métropolitaine :

HUMIDITÉ des LAMES	H% 12 à 17	H% 18 à 22	Bois autoclavé H % ≥ PSF
CALE de POSE	7 mm	5 mm	3 mm

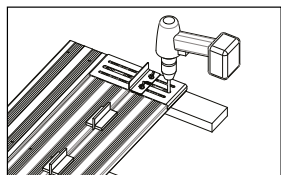
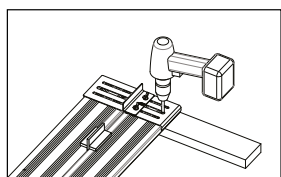
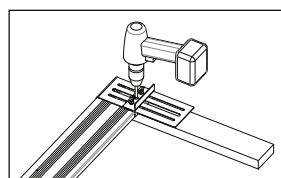
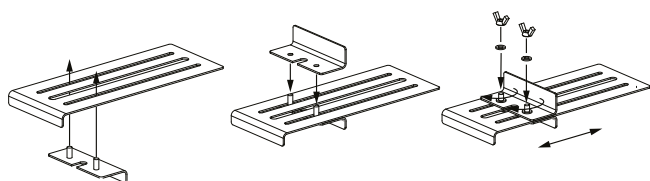
(PSF = Point de Saturation des Fibres)

## Gabarit de pose + 4 espaceurs Cobra® LINER

Cobra® Liner permet l'alignement des vis lors des lames de terrasse. Grâce à son système coulissant, il s'adapte à toutes les largeurs des lames.

Cobra® Liner permet de repérer **la position de la vis avec un retrait des 20 mm par rapport au bords des lames conformément au DTU 51-4.**

Inclus : 4 espaceurs.



### Cobra® Liner - Gabarit de pose + Espaceurs (4pcs)

Code	Code EAN	Poids Kg	qté/Col	qté/Pal
0603	3760178992091	0,63 kg	20	480

