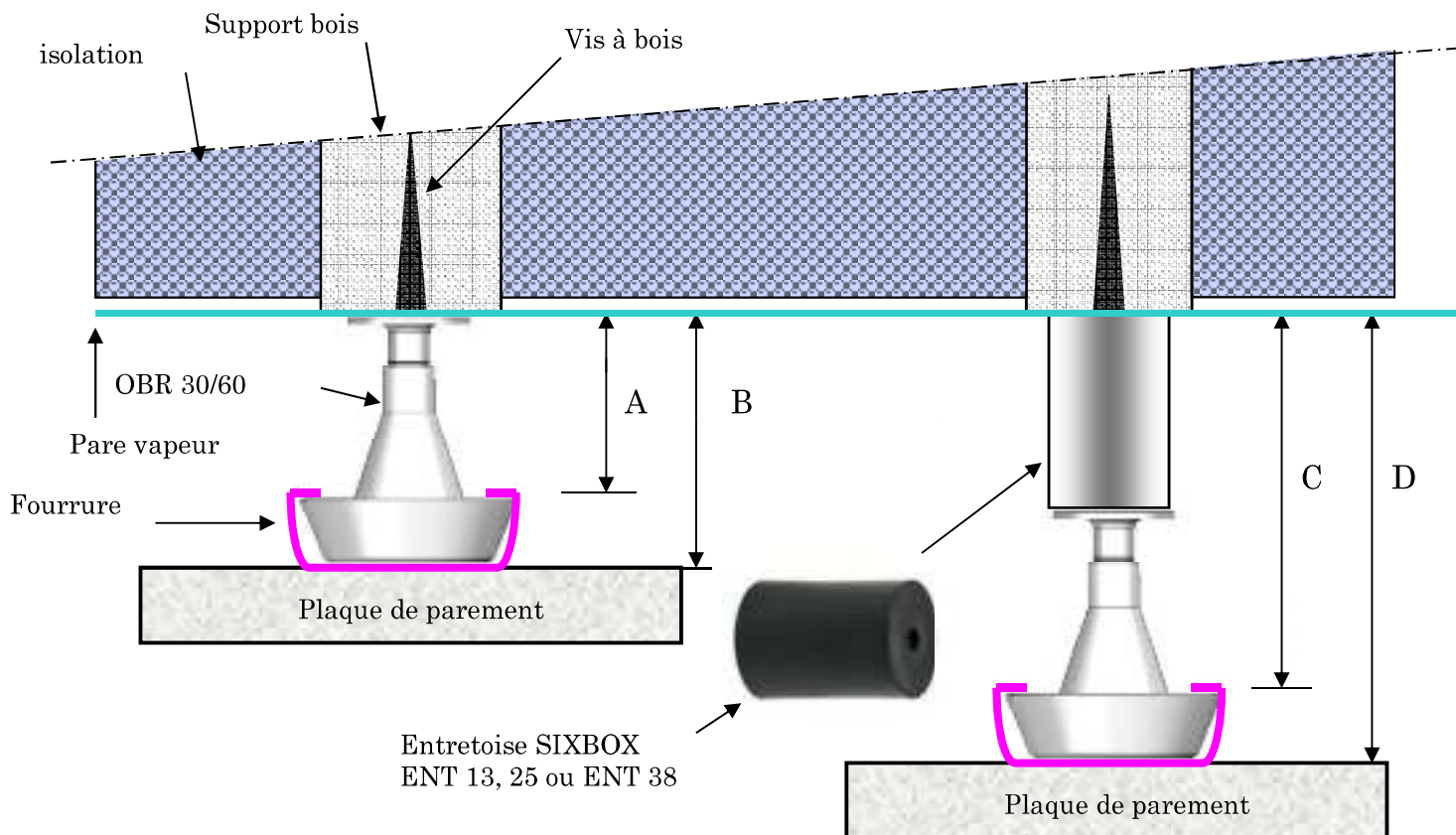


# Fiche technique du support SIXBOX OBR 30/60

Planchers, sous toitures, rampants



La pince SIXBOX OBR est nécessaire afin de clipser/déclipser la fourrure

Ossature bois

	A	B	C	D	Vis bois
OBR 30/60	30 à 60 mm	47 à 77 mm			5*80
OBR 30/60 + ENT 13			43 à 73 mm	60 à 90 mm	5*95
OBR 30/60 + ENT 25			55 à 85 mm	72 à 102 mm	5*105
OBR 30/60 + ENT 38			68 à 98 mm	85 à 115 mm	5*120

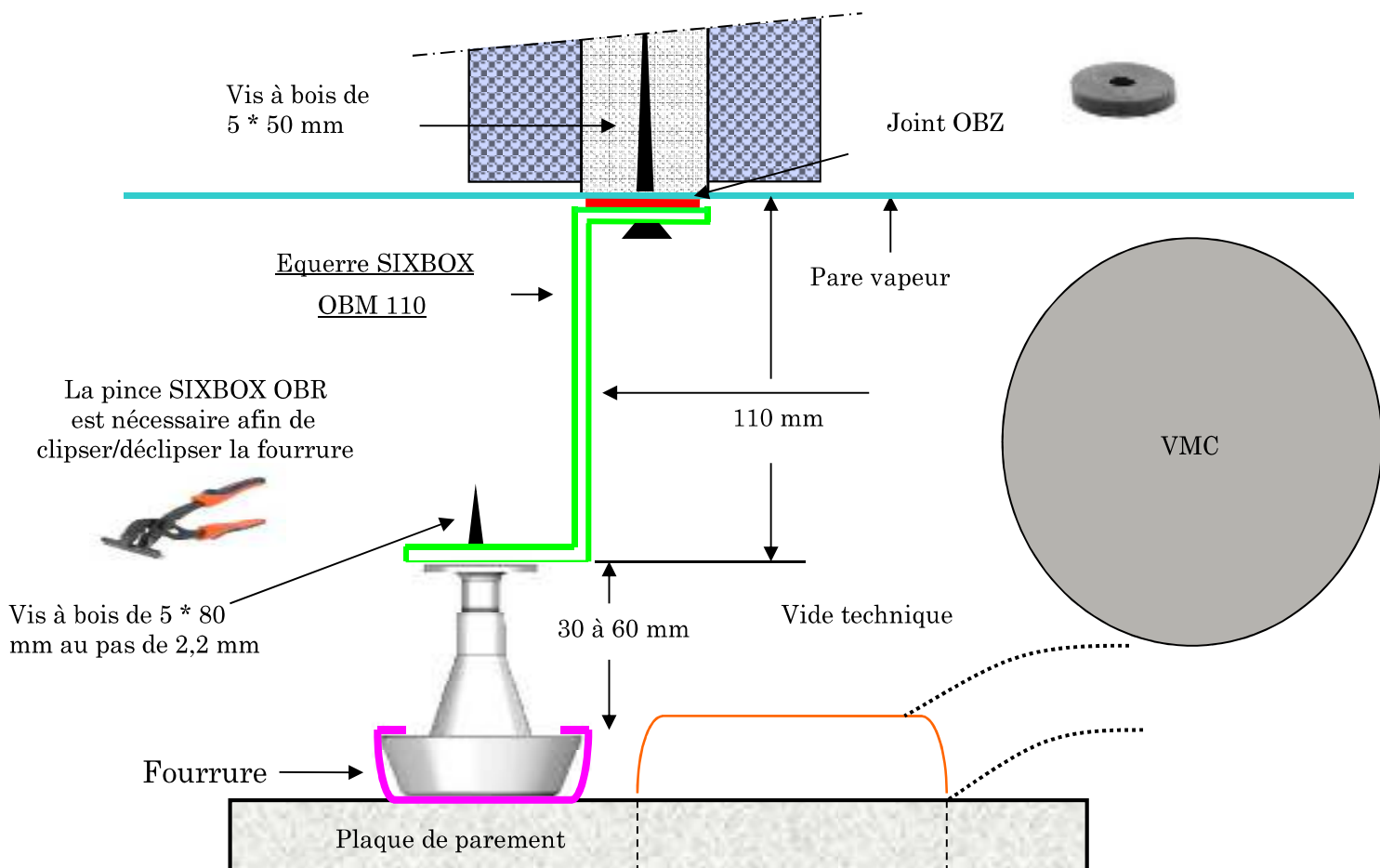
Ossature métallique: utiliser vis acier auto perçante D 5mm

*photos non contractuelles. dimensions à titre d'information*



# Fiche technique du support **SIXBOX OBR 30/60**

Planchers, sous toitures, rampants



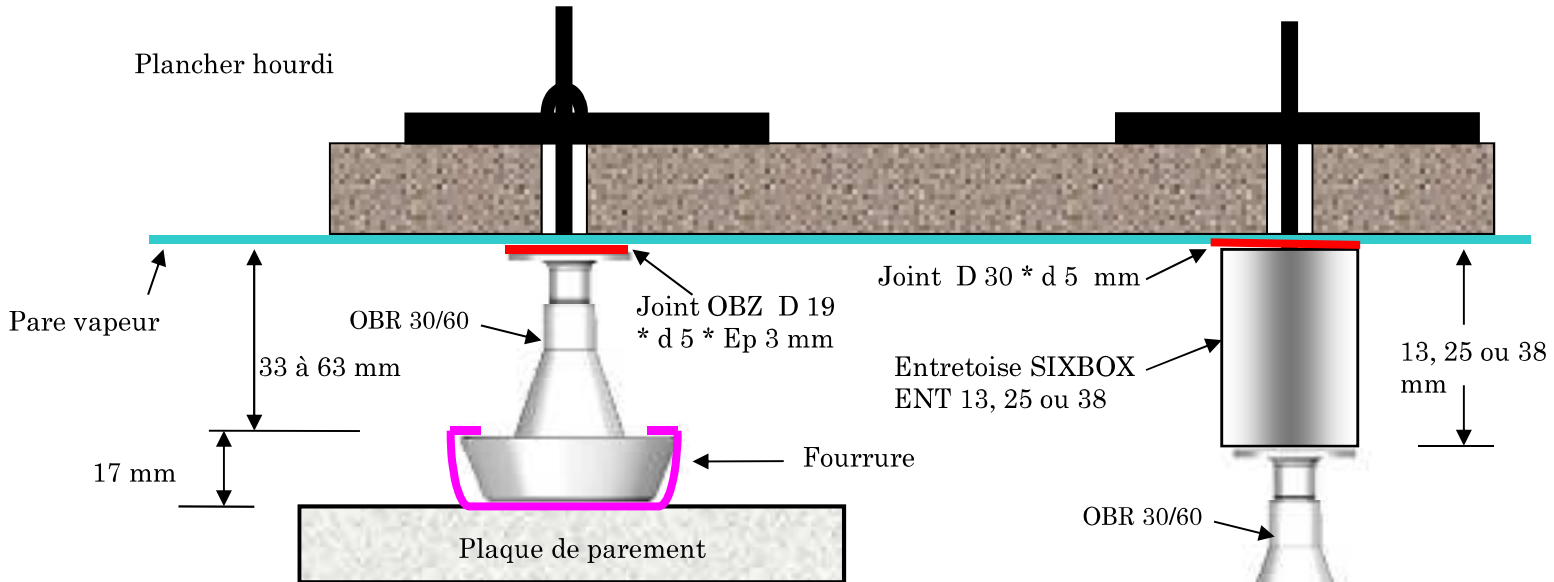
*photos non contractuelles. dimensions à titre d'information*



# Fiche technique du support SIXBOX OBR 30/60

Traitement des plancher hourdis

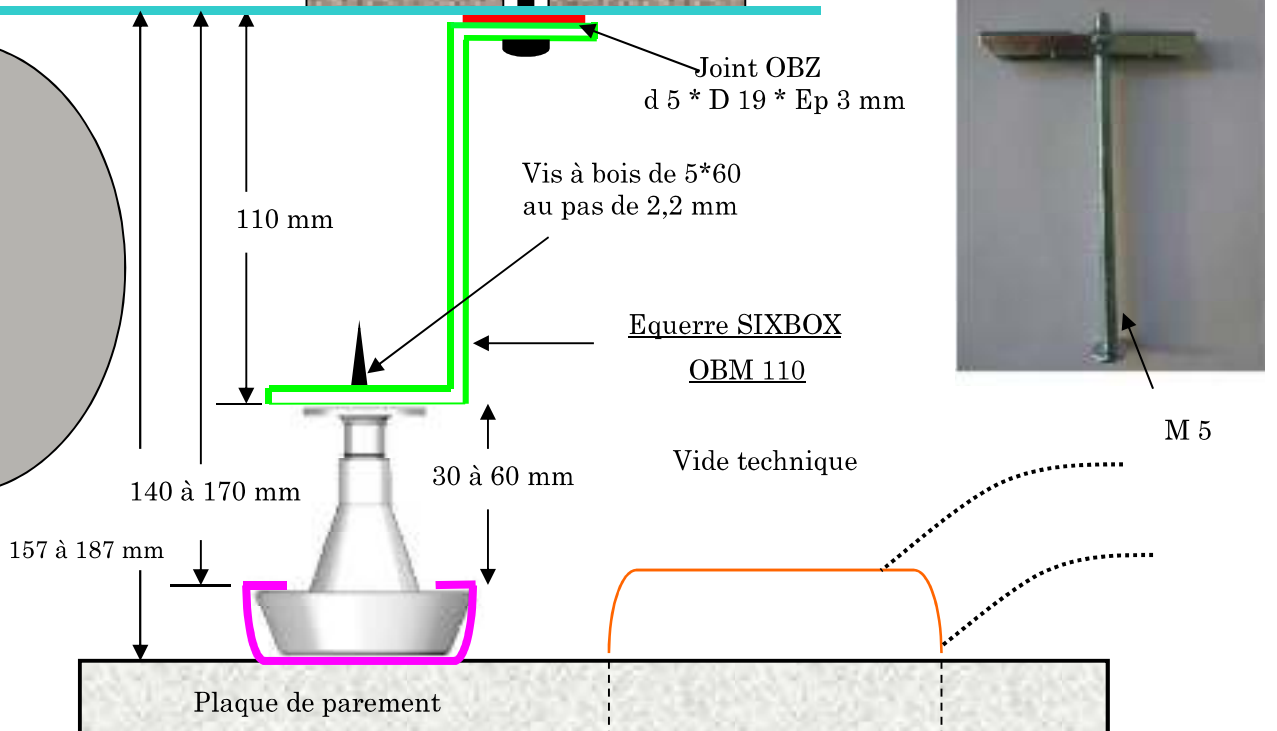
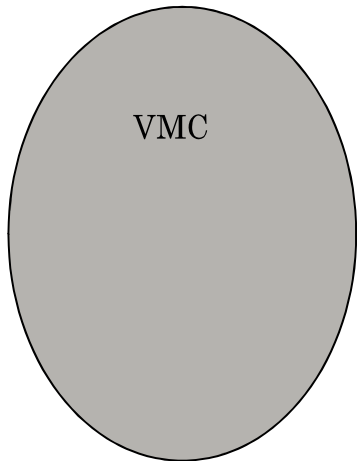
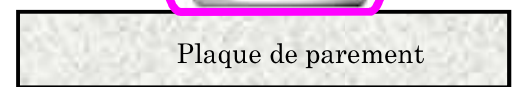
Cheville acier à bascule M 5



La pince SIXBOX OBR est nécessaire afin de clipser/déclipser la fourrure



Pare vapeur



photos non contractuelles. dimensions à titre d'information

