

PLANCHER

Informations pour calcul de solives

(La totalité des informations ci-dessous est nécessaire pour la réalisation du calcul, merci de renseigner l'intégralité du document)

Coordonnées de contact :

Nom : _____

Société : _____

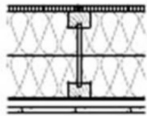
Adresse : _____ CP _____ Ville _____

Téléphone : _____

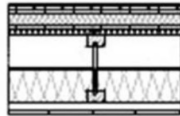
Email : _____

Charges permanentes :

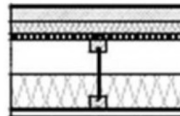
Plancher léger $G_k = 0,5 \text{ kN/m}^2$ (50kg/m²)



Plancher léger avec carrelage $G_k = 0,8 \text{ kN/m}^2$ (80kg/m²)



Chape liquide $G_k = 1,7 \text{ kN/m}^2$ (170kg/m²)



Autre (préciser) $G_k = \text{_____ kN/m}^2$

Charges d'exploitation :

Habitation normale $Q_k = 1,5 \text{ kN/m}^2$ (150kg/m²)

Bureaux / Ecoles $Q_k = 2,5 \text{ kN/m}^2$ (250kg/m²)

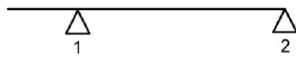
Combles non aménagés $Q_k = 1,0 \text{ kN/m}^2$ (100kg/m²)

Autre (préciser) $Q_k = \text{_____ kN/m}^2$

Les charges sont données en kN/m². Pour rappel, 1kN/m² = 100kg/m²

Système à dimensionner :

Solive sur 2 appuis (avec ou sans débord)



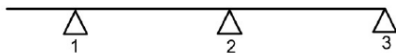
Portée entre appui 1 et 2 : _____ m

Portée du débord : _____ m

Entraxe envisagé entre solives : _____ cm

Hauteur de solive envisagée : _____ cm

Solive sur 3 appuis (avec ou sans débord)



Portée entre appui 1 et 2 : _____ m

Portée entre appui 2 et 3 : _____ m

Portée du débord : _____ m

Entraxe envisagé entre solives : _____ cm

Hauteur de solive envisagée : _____ cm