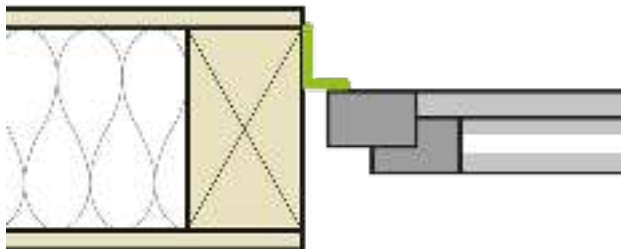


## Galerie photos – Mise en œuvre 1. Construction à ossature bois



### Schéma de principe

Si la fenêtre est déjà en place, CONTEGA EXO se colle sur la traverse dormante.



### 1. Retirer le film transfert intérieur

Retirer une des bandes de film transfert sur le côté de la membrane (face lisse).



### 2. Coller sur la traverse dormante

Ajuster le ruban sur la traverse dormante, sur toute la largeur du ruban adhésif, et le coller sur le premier côté de l'embrasement.



### 3. Plier le coin

Plier le ruban dans le coin.  
Veiller à un collage ininterrompu et étanche au vent sur la fenêtre.  
Ensuite, poursuivre le collage sur tout le pourtour de la traverse dormante.  
Couper le bout du ruban en laissant un chevauchement d'environ 5 cm.