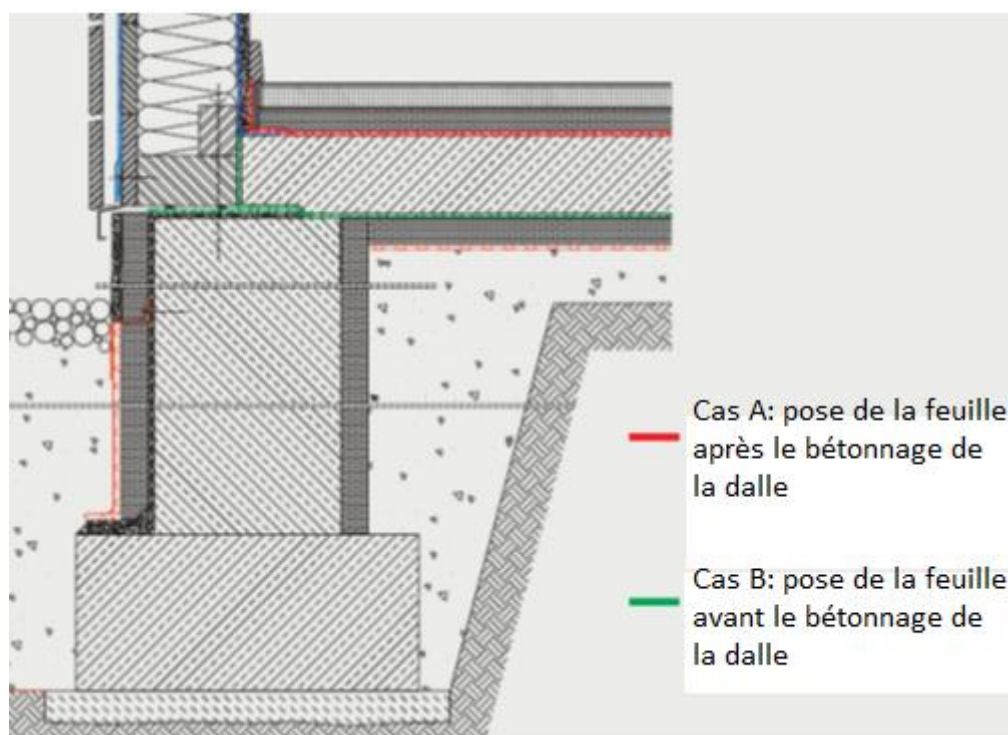
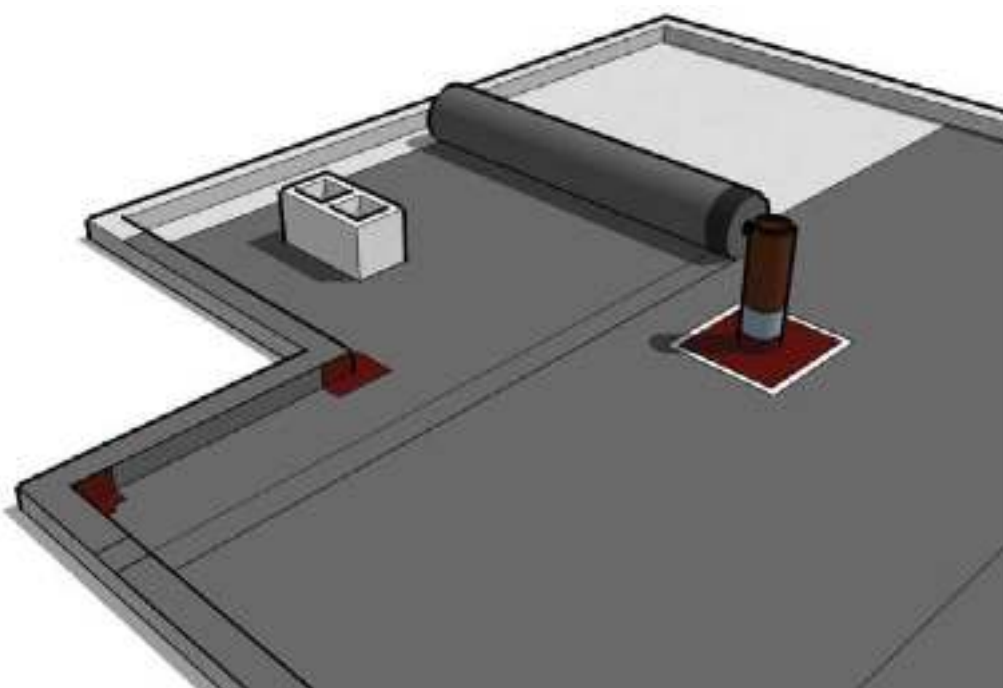


DELTA[®]-RADONSPERRE: Notice de pose



DELTA[®]-RADONSPERRE peut être posé sur la dalle de béton (cas A) ou sous la dalle de béton (cas B).

DELTA[®]-RADONSPERRE sur la dalle de béton (cas A).

Le support est une dalle de béton lissée. Balayer le béton et enlever tous les déchets. La membrane ne peut pas être endommagée lors du placement. Cette méthode de pose crée beaucoup de percements dans la membrane anti-radon. Chaque tuyau et chaque câble doit être étanché avec du DELTA[®]-THENE BAND T 150 ou du DELTA[®]-FLEXX-BAND.

Dérouler DELTA[®]-RADONSPERRE simplement sur le support. Les recouvrements entre lés sont de minimum 10 cm. Coller les recouvrements avec DELTA[®]-THENE BAND T 150.

La feuille anti-radon peut aussi être utilisée comme bande d'étanchéité contre l'humidité ascensionnelle sous les murs. Si cela pose un problème lors de la mise en œuvre de murs, utiliser DELTA[®]-DPC 500. Le DELTA[®]-DPC 500 sera raccordé à la DELTA[®]-RADONSPERRE avec DELTA[®]-THENE BAND T 150.

DELTA[®]-RADONSPERRE sous la dalle de béton (cas B).

Cette méthode de pose limite le nombre de percements au stricte minimum.

La membrane ne peut pas être endommagée lors du placement. Le choix du support est essentiel. Nous recommandons des panneaux d'isolation (dalle isolée) ou une couche de sable. La pose sur gravier peut endommager la membrane. Utiliser une géotextile de minimum 300 g/m² pour protéger la feuille anti-radon.

Dérouler DELTA[®]-RADONSPERRE simplement sur le support. Les recouvrements entre lés sont de minimum 10 cm. Coller les recouvrements avec DELTA[®]-THENE BAND T 150.

Pour les coins intérieurs, un pliage de la feuille sur elle-même est possible. Recoller la feuille avec DELTA[®]-THENE BAND T 150 ou DELTA[®]-FLEXX-BAND. Pour les coins extérieurs, utiliser les coins préfabriqués DELTA ou former un coin avec DELTA[®]-THENE BAND T 150.

Etancher les passages de tuyau avec DELTA[®]-THENE BAND T 150 ou DELTA[®]-FLEXX-BAND.

