

Consignes de mise en oeuvre STOPPA

Galerie photos – Mise en œuvre



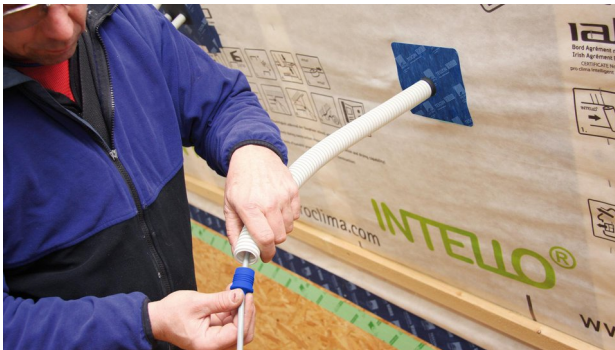
1. Sélectionner le diamètre adapté

Choisir la taille du bouchon d'étanchéité à l'air en fonction du diamètre de la gaine.



2. Pré-percer

Perforer le bouchon STOPPA à l'aide d'un objet conique (par exemple clou ou pointe de cartouche).
Préformer le passage (environ 60 % du diamètre du câble.)



3. Passer le câble

Avec la main, maintenir le bouchon STOPPA en place au niveau du point de perforation, puis tirer le câble à travers le trou préformé.



4. L'assembler avec le conduit de manière étanche à l'air

Enfoncer le bouchon dans la gaine, jusqu'à la butée.



5. C'est tout !

Aucun collage supplémentaire nécessaire.
Matière synthétique flexible, l'élastomère thermoplastique enserre de manière étanche le câble et la gaine.



6. Remarque sur les manchettes pour gaines de protection

Pour le raccord étanche, facile et fiable des gaines à la couche d'étanchéité, utiliser les manchettes ROFLEX 20 ou ROFLEX 20 multi.

Les faits exposés ici font référence à l'état actuel de la recherche et de l'expérience pratique. Nous nous réservons le droit de modifier les constructions recommandées et la mise en oeuvre et de perfectionner les différents produits, avec les éventuels changements de qualité qui y seraient liés. Nous vous informons volontiers de l'état actuel des connaissances techniques au moment de la pose.

Pour de plus amples informations sur la mise en oeuvre et les détails de construction, consultez les recommandations de conception et d'utilisation pro clima. Pour toute question, vous pouvez téléphoner à la hotline technique pro clima au +49 (0) 62 02 - 27 82.45

MOLL**bauökologische Produkte GmbH**

Rheintalstraße 35 - 43

D-68723 Schwetzingen

Fon: +49 (0) 62 02 - 27 82.0

eMail: info@proclima.de