



# FICHE TECHNIQUE

## METISSE

*L'isolant à la fibre solidaire*

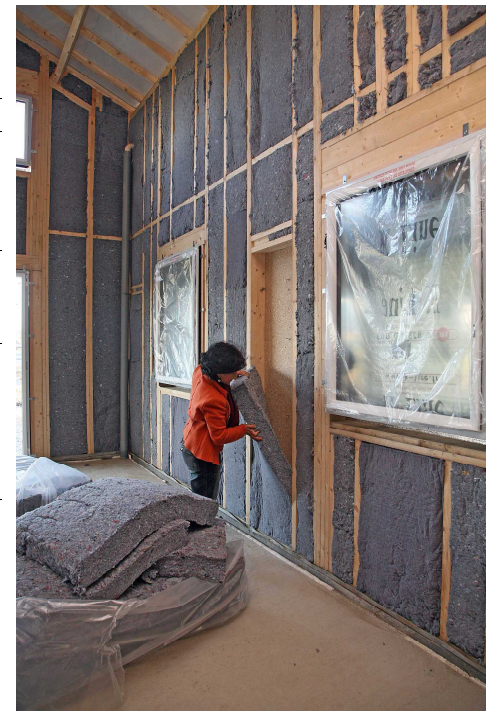
**Isolation thermo-acoustique des toitures, murs, cloisons et planchers**

DÉSIGNATION DU PRODUIT : Fibres textiles recyclées thermoliées

METISSE		VALEURS SPECIFIÉES	UNITÉS	TOLÉRANCES
COMPOSITION	Textile (coton 70%, laine, acrylique) Polyester (liant)	85% 15%		5% 5%
PRODUIT	Densité Épaisseur Largeur standard Longueur standard panneaux	25 50 à 120 0,6 1,2	Kg/m <sup>3</sup> mm m m	± 1 Kg/m <sup>3</sup> 10% 2% 2%
PERFORMANCE THERMIQUE	Conductivité thermique Conductivité thermique humide	$\lambda = 0,039$ $\lambda = 0,044$		
TRAITEMENTS	Traitement contre les insectes et les moisissures/champignons Traitement ignifuge sur demande			
RESISTANCE AU FEU	Produit seul non traité feu Produit associé à plaque de gypse	M4 M1		

*Métisse,  
l'isolant qui habille  
vos constructions*

	Épaisseur (mm)	Largeur (m) <i>(disponible en 0,4 sur demande)</i>	Longueur (m)	Valeur R spécifiée
METISSE Rouleaux	50	0,6	10	R = 1,28
	100	0,6	8	R = 2,58
METISSE Panneaux	50	0,6	1,2	R = 1,28
	100	0,6	1,2	R = 2,58
	120	0,6	1,2	R = 3,08



 **Matériaux-naturels**  
Vivre Nature

Matériaux naturels

115 Avenue de Provence

26320 Saint-Marcel-les-Valence

Tel. 04 75 25 78 59

Fax 04 27 85 30 44

www.materiaux-naturels.fr