

PAVABOARD



Panneau d'isolation en fibres de bois pour des planchers résistants à des pressions élevées

Les panneaux d'isolation en fibres de bois PAVABOARD sont fabriqués à partir de bois naturel recueilli comme sous-produit dans les scieries.

En plus de la lignine contenue dans le bois, l'ajout de fécule naturelle améliore la résistance à la compression du panneau.

Les panneaux PAVABOARD sont des panneaux mous qui se démarquent par leur grande résistance à la pression.

Les panneaux PAVABOARD s'utilisent pour la construction de planchers soumis à des fortes charges, respectivement fortement isolés en épaisseur.



PAVABOARD peut être mis en œuvre sous:

- du parquet (dès 8 mm d'épaisseur)
- des panneaux laminés
- des panneaux de plancher prêts à la pose
- des chapes en asphalté coulé
- des chapes en ciment
- des chapes anhydrides

PAVABOARD: ses avantages d'un seul coup d'œil

- Panneau isolant particulièrement résistant à la pression
- Possibilités de mise en œuvre multiples
- Amélioration de l'isolation thermique et phonique
- Mise en œuvre rapide et sans apport d'humidité
- Conçu pour d'importantes épaisseurs d'isolation
- Ecologique, puisque exempt de matières nocives

Matériaux naturels
115 Avenue de Provence
26320 Saint-Marcel-les-Valloires

Tel: 04 75 25 70 99
Fax: 04 27 85 30 44
www.materiaux-naturels.fr



Panneaux suisses de fibres de bois. Matériaux de la nature.

Données techniques PAVABOARD

Pose

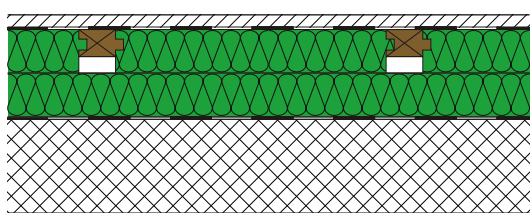
La mise en oeuvre des panneaux PAVABOARD se fait au moyen d'outils standards pour le travail du bois.

Les panneaux en fibres de bois PAVABOARD se posent à l'anglaise, lors de la pose de plusieurs couches, les joints doivent être décalés.

Divers exemples d'applications

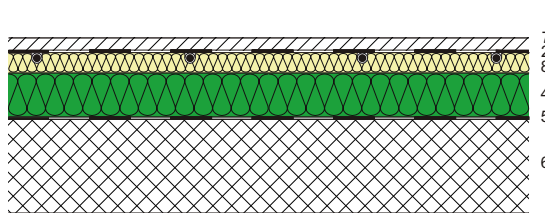
Exemple 1:

Isolation sur dalle avec PAVABOARD et le système de fixation pour plancher en lames massives PAVATHERM-FLOOR



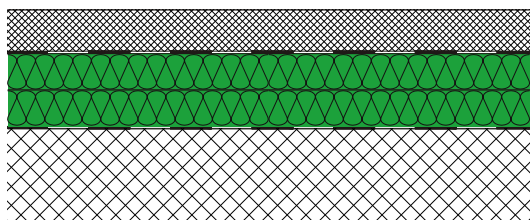
Exemple 2:

Isolation sur dalle avec PAVABOARD et un système de plancher chauffant



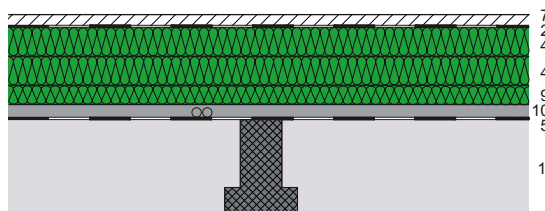
Exemple 3:

Isolation sur dalle avec PAVABOARD et chape ciment



Exemple 4:

Isolation sur dalle en hourdi avec PAVABOARD et panneau fibro-ciment



Composition:

* Vérifier au préalable la nécessité selon l'application de la construction

1 Lames en bois massif	20 mm
2 * Barrière-vapeur / couche de séparation	
3 PAVATHERM-FLOOR	60 mm
4 PAVABOARD	60 mm
5 * Etanchéité / barrière-vapeur	
6 Dalle en béton	

7 Panneau fibro-ciment	30 mm
8 Système de plancher chauffant	~ 40 mm
9 PAVABOARD	40 mm
10 Couche d'égalisation	~ 30 mm
11 Dalle avec poutrelles hourdis	160 mm
12 Chape ciment	~ 50 mm

Conseils

Nous sommes à votre disposition pour vous conseiller sur l'utilisation et la mise en oeuvre des panneaux d'isolation PAVABOARD.

Veuillez contacter notre service technique
tél. +41 264 263 231

Caractéristiques PAVABOARD

Panneau de fibres de bois selon EN 13 171

Densité: ρ	210 kg/m ³
Coeff. conductibilité thermique: λ_D	0.046 W/m K
Capacité spécifique d'accumulation de chaleur: c	2100 J/kg K
Résistance à la pression pour un affaissement de 10 %	0.15 N/mm ²
Résistance à la diffusion de vapeur: μ	5
Classe comportement au feu EN 13 501-1	E

Autres produits du système d'isolation pour sol

PAVATHERM-FLOOR NK

PAVAPOR

PAVALIT

Distribution

Demandez la liste des distributeurs PAVATEX de votre région.

Forme de livraison PAVABOARD

Exécution des chants A = droits

Epaisseurs:	20, 40, 60 mm
Format:	60 x 102 cm
Chants:	droits

Composition (en % de la masse)

Bois résineux	94.5 %
Paraffine	0.5 %
Fécule	5.0 %

Matériaux naturels
115 Avenue de Provence
26320 Saint-Marcel-les-Valence

Tel. 04 75 25 78 59
Fax 04 27 85 30 44
www.materiaux-naturels.fr

pavatex®

Construire. Isoler. Bien vivre.